

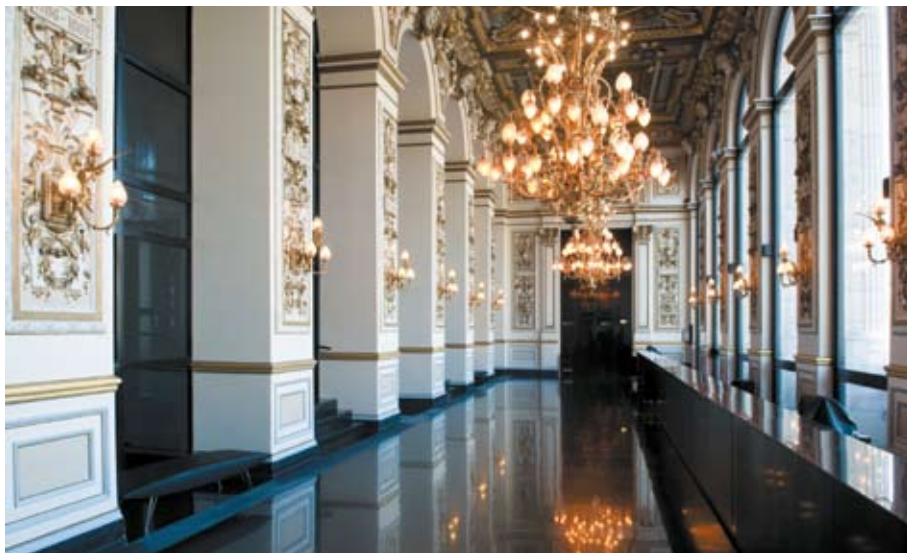


\* Ici, vivez des instants uniques.



# LE GRAND FOYER

## UN DÉCOR LYRIQUE



### Capacité d'accueil

200 personnes (cocktail)  
100 personnes (dîner)

### Situation

niveau +3

### Accès

Par l'entrée principale :  
accès par les escalators.

De l'extérieur : accès  
par ascenseurs panoramiques.

### Caractéristiques techniques

Surface : 195 m<sup>2</sup>  
Bar : 20 m de long

Témoin du théâtre de 1831,  
le grand foyer du public,  
situé au niveau du parterre  
de la grande salle de  
spectacle, fait le contrepoint  
à la nouvelle architecture.  
Son décor original restauré  
se reflète dans le sol en  
granit noir poli.

Les peintures du plafond de  
l'artiste lyonnais Daumer  
représentent des allégories  
sur la musique. Des noms de  
compositeurs figurent en haut  
des colonnes, rendant ainsi  
hommage au patrimoine  
lyrique de l'époque.

### Tarifs Grand Foyer

À la journée 7 623 € HT  
À la demi-journée 5 000 € HT  
(4h installation comprise)

# LE PETIT FOYER

## UN BALCON SUR LA VILLE

### Capacité d'accueil

50 personnes (cocktail)  
40 personnes (dîner assis)  
30 personnes (réunion)

### Situation

niveau +8

### Accès

De l'extérieur :  
accès par l'ascenseur côté Sud.

Par l'entrée principale : accès par  
les escalators puis ascenseur  
à partir du Grand Foyer.

### Caractéristiques techniques

Surface : 105 m<sup>2</sup>  
Bar : 6 m de long

Le Petit Foyer est  
situé en façade et  
s'ouvre sur un pano-  
rama exceptionnel :  
les toits de l'Hôtel de  
Ville, les pentes de  
la Croix-Rouge et la  
colline de Fourvière.



### Tarif unique Petit Foyer

2 000 € HT

# L'AMPHITHÉÂTRE

## UN CABARET MULTIFACETTES

### Capacité d'accueil

180 personnes (réunion)  
180 personnes (concert)  
200 personnes (cocktail)



### Situation

niveau -2

### Accès

Par l'entrée principale : 2 escaliers.  
De l'extérieur : accès par 2 ascenseurs.

### Surface

Configuration cabaret :  
scène de 36 m<sup>2</sup>  
Configuration gradins :  
scène de 90 m<sup>2</sup>  
Bar : 12 m en longueur

L'Amphithéâtre s'inspire de l'architecture du théâtre gréco-romain favorisant, de par sa taille, une proximité entre les spectateurs et les artistes : l'espace scénique est enserré par les spectateurs.

Possibilité d'organiser un cocktail à la fois dans l'Amphithéâtre et autour de l'espace bar.

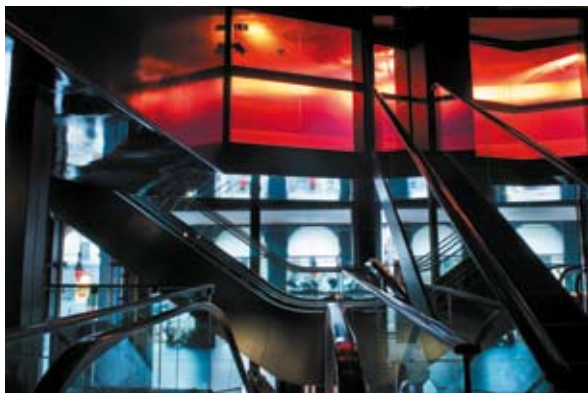
### Tarifs Amphithéâtre

À la journée 8 200 € HT  
À la demi-journée 5 600 € HT  
(4h installation comprise)



# LE SALON ROUGE

UN ÉCRIN INTIME ET ÉLÉGANT



## Capacité d'accueil

15 personnes

## Situation

niveau +1

## Accès

Par l'entrée principale : 2 escaliers.  
De l'extérieur : accès par 2 ascenseurs.

## Caractéristiques techniques

Surface : 30 m<sup>2</sup>

## Tarifs unique Salon rouge

1 500 € HT

Nouvel espace de réception à l'Opéra, le Salon rouge, dessiné par Jean Nouvel, allie élégance et intimité. Situé au premier étage, ce salon est construit en miroir, avec pour fil conducteur une banquette rouge qui court sur toute la longueur du mur.

Fidèle à l'esprit du Péristyle – salon d'été d'extérieur également imaginé par Jean Nouvel – ce salon tisse des liens avec le passé prestigieux du théâtre lyrique : le plafond est une reproduction du plafond de l'ancien opéra.



# LE STUDIO DE LA DANSE

## UNE VERRIÈRE MAGIQUE

Le Studio de la Danse, situé juste en dessous de la verrière demi-cylindrique, ouvre sur un panorama exceptionnel : les toits de l'Hôtel de Ville, les pentes de la Croix-Rousse et la colline de Fourvière.



### Capacité d'accueil

100 personnes (dîner assis/cocktail)

### Situation

niveau +11

### Accès

Par l'entrée principale :  
escalators puis ascenseurs  
jusqu'au +10 puis +11.

Par l'entrée des artistes :  
ascenseurs jusqu'au +10  
puis +11.

### Caractéristiques techniques

Surface : 345 m<sup>2</sup> (15 m x 20 m)

La nuit, la mise en lumière de la verrière réalisée par Yann Kersalé, avec des néons de fluos rouges, crée un signal urbain fort.

Pour cet espace, il est indispensable de prévoir l'installation d'un éclairage adapté à une réception

Le Petit Studio (+12), salle de répétition de 125 m<sup>2</sup> est mis à disposition pour le matériel de traiteur.

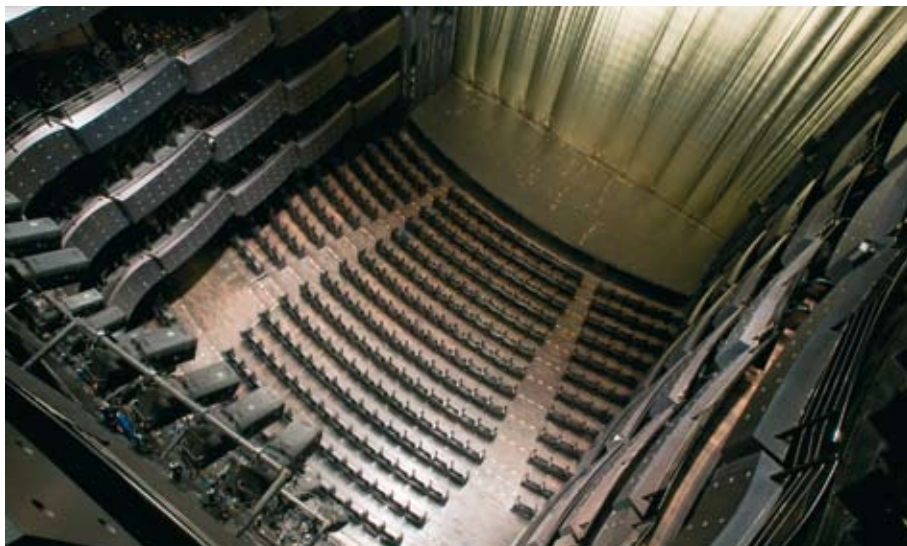
### Tarif unique Studio de la Danse

9 147 € HT



# LA GRANDE SALLE

UN CHEF-D'ŒUVRE D'ACOUSTIQUE



## Capacité d'accueil

1 123 places (concert & convention)

## Situation

niveau +3 au niveau +8

## Accès

Par des escalators  
ou ascenseurs extérieurs.

## Caractéristiques techniques

Salle à l'italienne en hémicycle,  
un parterre et 6 balcons  
Surface : 905 m<sup>2</sup>  
Régies lumière et audiovisuel  
au 2<sup>e</sup> balcon

## Tarif unique Grande Salle

15 245 € HT

L'architecture de la Grande Salle sans angle droit et avec un plancher très pentu favorise l'acoustique, tout comme la finesse des sièges qui renvoient le son.

L'éclairage doré - des diffuseurs de fibre optique au dos des sièges centraux du parterre et des balcons - rappelle par sa douceur la lueur des bougies dans les théâtres des siècles passés.



## Contact

### Géraldine Gagnière

Coordinatrice mécénat  
Tél. 04 72 00 45 38  
entreprises@opera-lyon.com

## LOR - Lyon Opéra Restauration

Il gère l'organisation et le service de vos réceptions (verre d'accueil, cocktail, dîner, déjeuner, petits-déjeuners...).

Delphine Puthet  
Tél. 06 81 91 30 60  
restauration@opera-lyon.com

## Tarifs de location

Les tarifs de location comprennent les prestations d'accueil et de sécurité. En complément de ces prestations, nous vous livrons la salle avec les services suivants : nettoyage, énergie nécessaire (électricité, chauffage...) et un régisseur technique (l'Amphithéâtre).

L'Opéra ne fournit aucun matériel sonore, éclairage ou équipement vidéo hormis à l'Amphithéâtre et dans la Grande salle.

## Eclairage et sonorisation

Pour l'éclairage et la sonorisation du Studio de la Danse, du Grand Foyer ou du Petit Foyer, merci de contacter :

Quorum Productions  
Nicolas Moreau  
Port. : 06 80 11 83 15  
www.quorumprod.com

Octave Event Technology  
Hubert Damoy  
Port. : 06 75 22 90 01  
www.octaves.net





**OPERA de LYON**

**Opéra de Lyon**  
Place de la Comédie  
69001 Lyon

[www.opera-lyon.com](http://www.opera-lyon.com)  
<http://entreprises.opera-lyon.com>

**Location d'espaces**  
Tél. 04 72 00 45 38  
Fax 04 72 00 45 39  
[entreprises@opera-lyon.com](mailto:entreprises@opera-lyon.com)

LOCATION D'ESPACES À L'OPÉRA DE LYON